

Arenti<sup>o</sup>

Wi-Fi FHD  
Indoor Camera

Quick

Guide

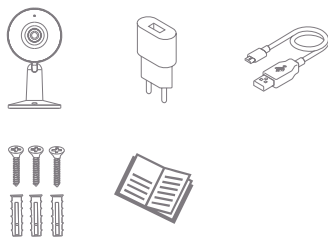


IN1 (IN1T)

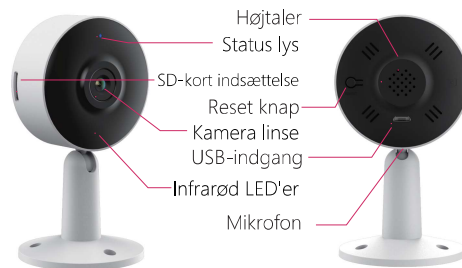
Tak fordi du har købt Arenti smart home produkt.  
Kom godt i gang med at bruge dine nye enheder ved at downloade Arenti, en praktisk app, der styrer alt direkte fra din telefon eller tablet. Tilslut nemt dit hjem WiFi og styr flere enheder ved at trykke på fingerspidserne.

### 1. Indhold

- 1 x IN1 (IN1T)
- 1 x AC-adapter
- 1 x USB-kabel
- 3 x Skruer og rawplugs
- 1 x Manual



### 2. Produktbeskrivelse



#### Infrarød LED'er:

Tillad kameraoptagelse både dag og nat

#### Kamera linse:

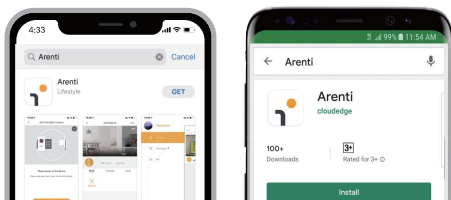
FHD / UHD, med 115° synsfelt

#### SD-kort indsættelse:

Brug et micro SD-kort til at gemme video

### 3. Download app

Download Arenti-appen fra App Store eller Google Play.



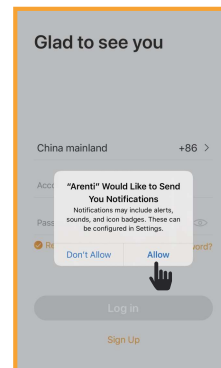
Arenti



Scan og download Arenti-appen gratis

### 4. Registrer en konto på din Arenti-app

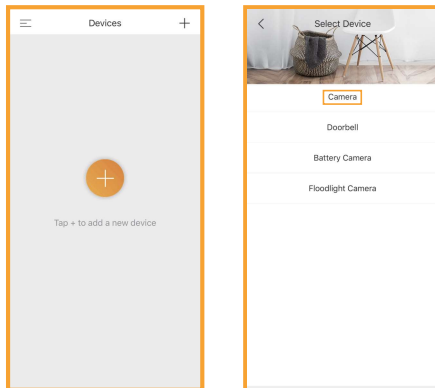
For at modtage kameraoplysningerne i tide skal du klikke på "Tillad".



Åbn Arenti-appen. Hvis du er en ny bruger, skal du trykke på opret ny konto og følge vejledningen for at fuldføre kontoopsætningen.

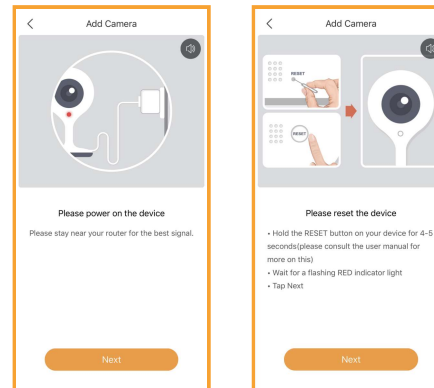
Bemærk: Du skal acceptere privatlivsaftalen.

## 5. Par din enhed (QR-konfiguration)



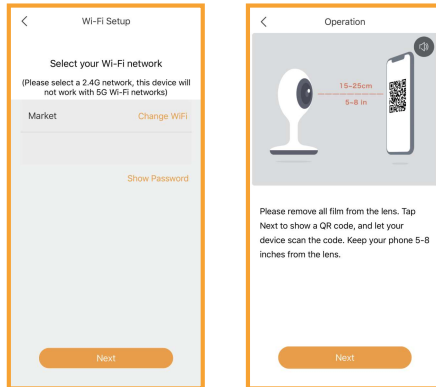
Klik + for at tilføje en ny enhed, og vælg "Camera".

## Par din enhed (QR-konfiguration)



Tænd dit kamera, du vil høre en velkomstlyd. Bekræft, at arbejdsstatusindikatoren er rød og blinker (en gang i sekundet). Kameraet er blevet tændt og klar til parring.

## Par din enhed (QR-konfiguration)



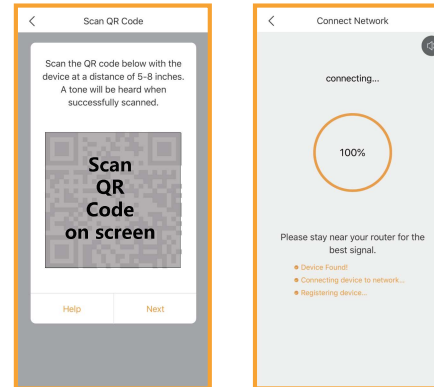
Indtast Wi-Fi-adgangskoden, og tryk på "Next" for at fortsætte.

Hvis det er nødvendigt, kan du trykke på "Change WiFi" for at skifte til et andet passende WiFi-netværk til dit kamera.

Tryk på "Next" for at scanne QR-koden ved hjælp af dit kamera.

Hold koden 15~25 cm væk fra din mobilskærm.

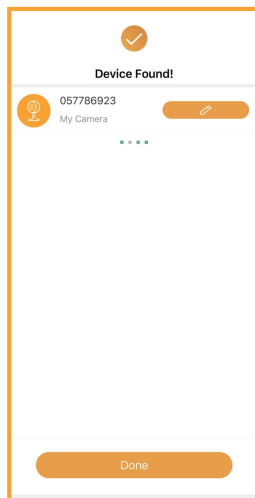
## Par din enhed (QR-konfiguration)



Tryk på "Next" efter at have hørt en lyd fra dit kamera.

Arenti-appen begynder at oprette forbindelse til kamera automatisk som angivet af at statusindikatorlampe blinker hurtigt og forbliver derefter ensfarvet blå.

### Par din enhed (QR-konfiguration)



### Par din enhed (QR-konfiguration)

Når parringsprocessen er fuldført, vises en side "Device Found!"

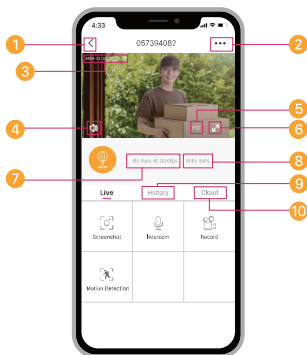
Du kan vælge at redigere enhedsnavnet eller tildele den til et dedikeret rum, før du trykker på "Done" for at afslutte parringsprocessen.

Når dit kamera er parret med dit WiFi-netværk, kan det ses når som helst fra din smartphone, så længe der er internetadgang.

Hvis der ikke findes nogen enhed, og parringsprocessen ikke er vellykket, tjek venligst nedenstående instruktioner:

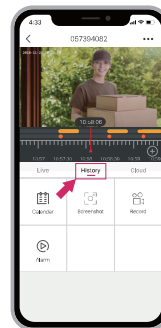
- 1: WiFi-netværk er 2,4 GHz.
- 2: Indtastede WiFi-adgangskode er korrekt og det samme WiFi netværk bruges på den mobile enhed.
- 3: Arenti-enheden er i parringstilstand.
- 4: Tjek dit WiFi for netværksaktivitet.







## 6. Live Visning



- 1 Afslut live viewing
- 2 Indstillinger menu
- 3 Tidspunkt
- 4 Lyd Tænd/Sluk
- 5 HD/SD switch
- 6 Vis fuld skærm
- 7 Stream hastighed
- 8 WiFi-signalstatus
- 9 Notifikationshistorik
- 10 Cloud opbevaring service

## 7. Historik



-   Tryk for at tage et billede/en video under livevisning  
Bemærk: billedet og videoen gemmes til din smartphones hukommelse
-  Tryk for at aktivere talefunktionen
-  Tryk for at aktivere bevægelsesdetekteringsfunktionen
-  Vælg en data for at gennemgå din afspilning fra SD-kort
-  Tryk for at søge efter videoklip efter dato

## 8. Installation

Før du vælger din foretrukne placering, skal du kontrollere WiFi styrke/dækning for at sikre, at kameraet er fuldt funktionelt.

### VÆGBESLAG

1. Brug monteringsstativet som skabelon til at markere skruepositioner på væggen. Bor huller i væggen og skub rawplugs ind i hullerne.
2. Installer monteringsstativet på væggen ved at skrue skrueerne i væggen.



## 9. Fejlfinding

|            |  |
|------------|--|
| Status lys | ⚡ Blå Blink: Forbinder i øjeblikket  |
|            | • Blå Konstant tændt: Kameraet kører korrekt                                     |
|            | ⚡ Rød Blink: Afventer WiFi-forbindelse og opretter forbindelse (hurtigere blink) |
|            | Rød Lyser konstant: Kameraet eller   |
|            | • netværket er unormalt  |

|   |   |
|---|---|
| Understøtter Arenti enhed 5 GHz internet?           | Nej Arenti enheder understøtter ikke 5Ghz internet.   |
| Hvordan ændres kameranetværket til en anden router? | Nulstil først enheden eller fjern den på Arenti-appen, og konfigurér derefter enheden igen via appen. |



## Fejlfinding

Hvorfor vil enheden ikke identificere SD kort?

Det anbefales at tilslutte SD-kort når der ikke er strøm til kameraet. Bekræft, om SD-kortet er normalt tilgængelig, og formatet er FAT32. Og SD-kortet kan ikke identificeres hvis Internetmiljøet er ikke godt.

For yderligere support besøg venligst vores officielle hjemmeside.



[www.arenti.com](http://www.arenti.com)

## 10. FCC Erklæring

Denne enhed overholder del 15 af FCC-reglerne. Drift er underlagt til følgende to betingelser:

1- denne enhed må ikke forårsage skadelig interferens, 2- denne enhed skal acceptere enhver modtaget interferens, inklusive interferens, der kan forårsage uønsket drift.

Producenten er ikke ansvarlig for radio- eller tv-interferens forårsaget af uautoriserede ændringer eller ændringer af dette udstyr.

Sådanne ændringer eller ændringer kan annullere brugerens autoritet til betjene udstyret.

Dette udstyr er blevet testet og fundet i overensstemmelse med grænserne for en Klasse B digital enhed i henhold til del 15 af FCC-reglerne. Disse grænser er designet til at give rimelig beskyttelse mod skadelige interferens i en boliginstallation.

Dette udstyr genererer, bruger og kan udstråle radiofrekvensenergi og, hvis den ikke er installeret og brugt i overensstemmelse med instruktionerne, evt forårsage skadelig interferens i radiokommunikation. Det er der dog ingen garanti for, at der ikke vil forekomme interferens i en bestemt installation. Hvis dette udstyr forårsager skadelig interferens på radio eller fjernsyn modtagelse, som kan bestemmes ved at slukke for udstyret og på, opfordres brugeren til at forsøge at korrigere interferensen af en eller flere af følgende tiltag:

- Drej eller flyt modtagerantennen.
- Øg afstanden mellem udstyret og modtageren.
- Tilslut udstyret til en stikkontakt på et andet kredsløb end det som modtageren er tilsluttet.
- Kontakt forhandleren eller en erfaren radio/tv-tekniker for at få hjælp.



RF advarselserklæring:

For at opretholde overholdelse af FCCs retningslinjer for RF-eksponering, dette udstyr skal installeres og betjenes med en minimumsafstand på 20 cm mellem radiatoren og din krop.

© 2022 Arenti. Alle rettigheder forbeholdes. Alle handelsnavne er registreret varemærker tilhørende de respektive virksomheder Apple, Apple-logoet, iPhone er varemærker tilhørende Apple Inc. registreret i USA og andre lande. Google, Google-logoet, Android er varemærker tilhørende Google Inc. App Store er et servicemærke tilhørende Apple Inc. Google Play er et servicemærke tilhørende Google Inc.

Arenti Europe B.V.  
Zandsteen 50, 2132 MR Hoofddorp, Holland

[www.arenti.com](http://www.arenti.com)