

VBELL1
.....

Arenti^o

Instrukcja szybkiej instalacji

Bezprzewodowa kamera Wi-Fi z akumulatorem



Kompatybilna z Amazon Alexa i asystent Google

Instrukcja szybkiej instalacji

1. Zawartość opakowania
2. Opis produktu
3. Montaż
4. Konfiguracja urządzenia
5. informacje prawne

1. Zawartość opakowania



Kamera 1X



Zasilacz sieciowy 1X



Kabel USB 1X



gongu 1X



Śruby 3X



Wkrętak 1X



Naklejka ostrzegawcza
1X



Naklejka 3M 2X



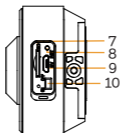
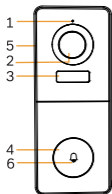
instrukcja szybkiej
instalacji 1X



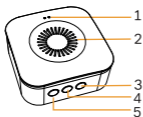
Wspornik montażowy 1X*

* Wspornik jest przymocowany do aparatu.

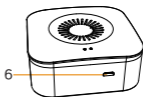
2. Opis produktu



1. Wskaźnik stanu LED
2. Czujnik zmierzchu
3. Mikrofon
4. Obiektyw
5. Klavisz zasilania ze wskaźnikami naładowania
6. Przycisk zasilania
5. czujnik ruchu PIR
6. Głośnik
7. Gniazdo Micro USB
8. Przycisk resetowania
9. Gniazdo karty microSD



1. Wskaźnik stanu LED
2. Głośnik
3. Dzwonek



4. Głośność
5. Przycisk funkcyjny
6. Gniazdo karty microSD

Uwaga

Aby zresetować urządzenie, należy nacisnąć i przytrzymać przycisk resetowania przez 5 sekund.

Po zakończeniu operacji kamera wyemituje sygnał dźwiękowy.

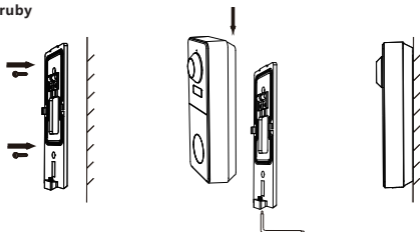
Migające czerwone światło (powoli)	Oczekiwanie na połączenie WiFi
Migające czerwone światło (szybko)	Wyszukiwanie sieci WiFi
Stałe niebieskie światło	Kamera połączona z siecią WiFi
Migające niebieskie światło	Kamera działa w trybie punktu dostępowego

Przycisk zasilania może również wskazywać stan ładowania.

Stałe czerwone światło	W trakcie ładowania
Migające niebieskie światło	Ładowanie zakończone

3. Montaż

Śruby



1. Przymocuj wspornik do ściany za pomocą śrub montażowych.
2. Zainstaluj kamerę w uchwycie i zablokuj ją śrubą.

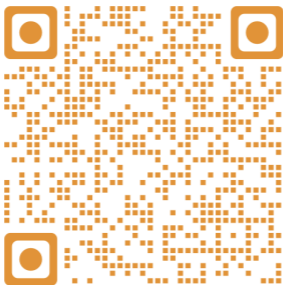
Naklejka 3M



1. Lock the bracket to camera with the screw at the bottom.
2. Stick the adhesive tapes to the barcket.
3. Stick the other side of adhesive tapes to the wall.

4. Konfiguracja urządzenia

- Krok 1** Włącz kamerę, podłączając ją do zasilacza.
- Krok 2** Podłącz swój smartfon do sieci Wi-Fi.
- Krok 3** Pobierz aplikację Arenti z App Store lub Google Play w zależności od rodzaju używanego smartfona.
- Krok 4** Uruchom aplikację Arenti i zarejestruj się przed pierwszym użyciem.
- Krok 5** Wykonaj poniższe kroki, aby dodać aparat, a następnie postępuj zgodnie z instrukcjami wyświetlanymi na ekranie.



Uwaga

- Jeśli masz kilka kamer, wykonaj krok 5-ty ponownie, aby dodać kolejne urządzenia.
- Aby zmienić sieć Wi-Fi (punkt dostępu), przywróć ustawienia fabryczne kamery i wykonaj krok 5-ty, aby dodać kamerę.

Parowanie gongu

1. Krótco naciśnij „⚙️” (w ciągu 2 sekund), dioda stanu zacznie powoli migać na czerwono, a dzwonek będzie w trybie parowania.



W trybie parowania będzie migać na czerwono

2. Naciśnij przycisk dzwonka, aby sparować, gdy lampka stanu gongu zgaśnie, a utwór zostanie odtworzony automatycznie, w tym momencie parowanie dzwonka zakończy się powodzeniem.

Opis:

1. Gong może połączyć się z maksymalnie ośmioma dzwonekami do drzwi.

2. Gdy gong jest w trybie parowania, naciśnij ponownie „⚙️” (w ciągu 2 sekund), gong automatycznie wyjdzie z trybu parowania.

3. Po pomyślnym dodaniu dzwonka głośność zostanie automatycznie ustawiona na maksimum. Gdy jest na minimalnej głośności, powróci do maksymalnej głośności po naciśnięciu „🔊”.

4. Każde naciśnięcie „🎵”, odtworzy następny utwór wraz z migającym niebieskim światłem.

Podczas odtwarzania dzwonka będzie migać na niebiesko



Specyfikacja

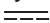
Przetwornik obrazu	1/2,8" CMOS
Min. jasność	Kolor 0.1Lux@F2.0
	Czarno-biały 0.01Lux@F2.0
Rozdzielczość	3 Mega piksele
Obiektyw	3,2 mm F2,0
Czas otwarcia migawki	1/15-1/10 000 na sekundę
Podczerwień	Dioda LED o dużej mocy z filtrem ICR
Zasięg podczerwieni	Do 5 metrow
Kąt widzenia	130°
Kompresja wideo	H.264
Strumień zapisu video bitrate	32 Kb/s - 2 Mb/s
Maksymalna rozdzielczość	2304 x 1296
Częstotliwość wyświetlania klatek	1-25 na sekundę
Ustawienia obrazu	Obsługa HD/SD; obracanie obrazu
Zapisywanie	Karta microSD (Max 256GB)
Audio	Dwukierunkowa transmisja audio
Protokoły	HTTP, DHCP, DNS, TCP/IP
Standardy sieci Wi-Fi	IEEE802.11b/g/n
Częstotliwość Wi-Fi	2,4 GHz - 2,4835 GHz
Szerokości kanału sieci Wi-Fi	20/40MHz
Szyfrowanie sieci WiFi	WPA-PSK/WPA2-PSK
Zabezpieczenia	AES128
Dopuszczalna temperatura pracy	-20°C~ +50°C
Zasilanie	DC 5V,1A
Zużycie prądu	4,5 W MAKS.
Rozmiar(mm)	27,5x18x142
Bateria	6700mAh
Zużycie w trybie czuwania	200µA (średnio)
Zużycie pracy	220mA (podczerwień wyłączona)
Czas czuwania	10 miesięcy
Czas pracy	3 miesiące (10 razy pobudka dziennie)
Zakres wykrywania PIR	7m (maks.)
Kąt wykrywania PIR	100°

5. informacje prawne

Wsparcie techniczne

www.arenti.com

Symbole

 prąd stały (DC)



Nie wyrzucaj baterii lub niesprawnych produktów razem z odpadami domowymi (śmieciami) . Niebezpieczne substancje, które mogą się w nich znajdować, mogą być szkodliwe dla zdrowia lub środowiska. Obowiązkiem użytkownika jest przekazanie zużytego sprzętu do wyznaczonego punktu zbiórki w celu właściwego jego przetworzenia. Aby uzyskać więcej informacji na temat utylizacji i recyklingu tego produktu, należy skontaktować się z lokalną gminą, służbą ds. utylizacji lub sklepem, w którym zakupiono ten produkt.



Niniejszym firma Arenti oświadcza, że urządzenie radiowe typu "VBELL1" jest zgodne z zasadniczymi wymogami i innymi stosownymi postanowieniami dyrektywy 2014/53/EU

Pełny tekst deklaracji zgodności UE jest dostępny pod następującym adresem internetowym:

<http://www.arenti.com>

